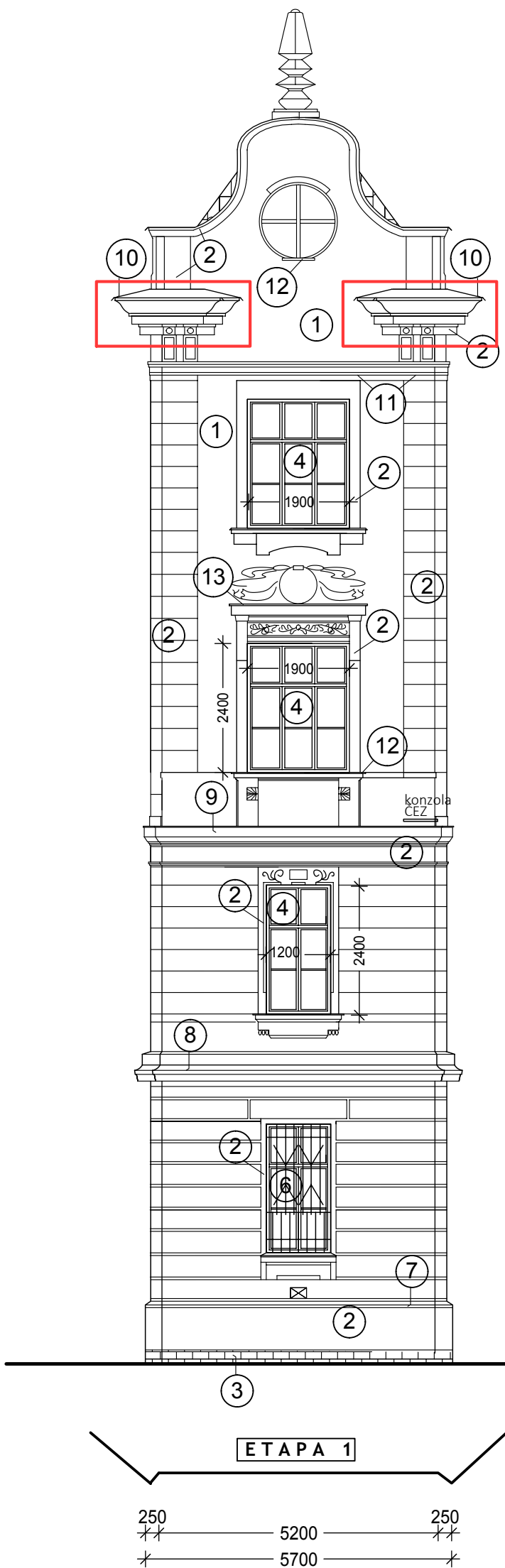


POHLED NÁROŽNÍ -  
ULICE ŠKROUPOVA - STÁVAJÍCÍ



LEGENDA:

- 1 ŠTUKOVÁ OMÍTKA - SVĚTLÁ HNĚDOČEVENÁ
- 2 ŠTUKOVÁ OMÍTKA - TMAVÁ HNĚDOČEVENÁ
- 3 SOKL - KERAMICKÝ OBKLAD BŘASY
- 4 PLASTOVÁ OKNA - BÍLÁ
- 5 VSTUPNÍ DŘEVĚNÉ DVEŘE - HNĚDÉ
- 6 PLASTOVÁ OKNA - BÍLÁ, S OCELOVOU MŘÍŽÍ
- 7 OPLECHOVÁNÍ SOKLOVÉ ŘÍMSY - pozink plech s nátěrem
- 8 OPLECHOVÁNÍ ŘÍMSY NAD 1.NP - pozink plech s nátěrem
- 9 OPLECHOVÁNÍ ŘÍMSY NAD 2.NP - pozink plech s nátěrem
- 10 OPLECHOVÁNÍ ŘÍMSY NAD 4.NP - pozink plech s nátěrem

POHLED JIŽNÍ - ULICE PURKYŇOVA - STÁVAJÍCÍ



- 11 OPLECHOVÁNÍ ŘÍMSY POD STŘECHOU - pozink plech s nátěrem
- 12 OPLECHOVÁNÍ PARAPETŮ - pozink plech s nátěrem
- 13 OPLECHOVÁNÍ ŘÍMS NAD OKNY 3.NP - pozink plech s nátěrem
- 14 VLAJKOVÉ STOŽÁRY - 2 ks
- 15 SVĚTELNÁ REKLAMA

POŠKOZENÍ ŘÍMSY - 90%

PROJEKTOVALA	ING. I. POTUŽÁKOVÁ	VYPRACOVALA	ING. I. POTUŽÁKOVÁ	plantteam
STAVEBNÍK	Integrovaná střední škola živnostenská, Plzeň, Škroupova 209/13, Jižní Předměstí, 30136 Plzeň			Na Výsluní 630, 330 21 Líně - Sukov e-mail: planteam@volny.cz
MÍSTO	Škroupova 209/13, Jižní Předměstí, 30136 Plzeň			ZAKÁZKA 1621 KOPIE
NÁZEV	REKONSTRUKCE ČELNÍ FASÁDY			DATUM 12. 2021
ČÁST	ARCHITECTONICKO-STAVEBNÍ ŘEŠENÍ			DOKUMENTACE DRS
VÝKRES	POHLED JIŽNÍ a NÁROŽNÍ - STÁVAJÍCÍ STAV			FORMÁT 4 A4
				MÉRITKO VÝKRES C.
				1 : 100
				D1.2